



# Maatschap

## Route naar kringlooplandbouw

### Ons bedrijf

Aantal koeien : 190  
 Ha land : 80 ha (75 ha grasland 5 ha bouwland)  
 Meldproductie kg melk : 1,7 miljoen liter  
 %vet en %eiwit : 4,4% vet 3,65% eiwit

### Sterke punten van het bedrijf

- + Laag eiwitgehalte in het rantsoen
- + Systematische afbouw in hoeveelheid aangekocht eiwit
- + Groot aandeel vers gras in het rantsoen (22%)
- + 80% ruwvoer en bijproducten in het rantsoen

### De uitdagingen binnen ons bedrijf

- Beperken van het stikstof (bodem) overschot door het optimaliseren van de gras- en maaisopbrengst.
- Aandacht voor bodem en bemesting zal hieraan bijdragen.

### Relatie met gebied strategie

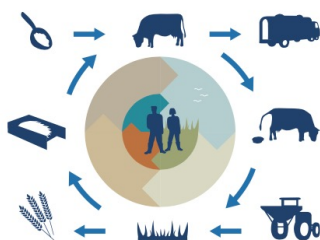
- Overloop van heuvelrug naar rivierengebied.
- Verschillende grondlagen waar telen van diverse gewassen mogelijk is.

**“Mijn koeien zo efficiënt mogelijk voeren met zoveel mogelijk voer van eigen land: dat is goed voor milieu en mijn eigen portemonnee.”**

## Duurzaamheid strategie



## De bodem-plant-dier-mest kringloop



## Prestaties en strategie

### Grondgebondenheid

- 1 Teelt van een volledig rantsoen:
- 2 80% van het rantsoen bestaat uit ruwvoer en bijproducten (voornamelijk graszaadhoo).
- 3 Krachtvoer van eigen land d.m.v. teelt MKS
- 4 Aankoop van lokale grondstoffen (mais-mest uitwisseling)

### Bodembeheer

- 1 Veel klaver in grasland (13,6%)
- 2 Hoog OS-gehalte in de bodem door verbouwde MKS op maïsland
- 3 Mestkeuken

### Dierenwelzijn

- 1 Lekker veel klaver in het rantsoen
- 2 Groot aandeel vers gras in rantsoen (30%)
- 3 Voldoende weidegang
- 4 Altijd vers voer met de voerrobot
- 5 Oudere koeien

### Natuur & Landschap

- 1 Akkerrandenbeheer
- 2 Kruidenrijk grasland
- 3 Bemestingsvrije akkerranden

### Klimaat & Energie

- 1 Flink afbouw in aangekocht krachtvoer
- 2 Efficiënt voeren met voerrobot
- 3 Gebruik van circulaire meststoffen

### Sociaal Maatschappelijk

- 1 Educatieboerderij: onderdeel van boerderij in de kijker

